

MBA-Entscheidungshilfe für Ingenieure

Für wen ein MBA sinnvoll ist

Berufserfahrene Ingenieure, die sich in einem anderen Bereich des Unternehmens spezialisieren möchten

Unternehmensgründer, Start-Ups, die ein eigenes Business planen oder ihr Business optimieren wollen

Young Professionals, die mit einer Zusatzqualifikation im Betrieb aufsteigen möchten

Berufserfahrene Ingenieure, die mit einem MBA einen Branchenwechsel anstreben

Wer sind die MBA-Studierenden?*

durchschnittliches Alter in Europa inkl. Deutschland

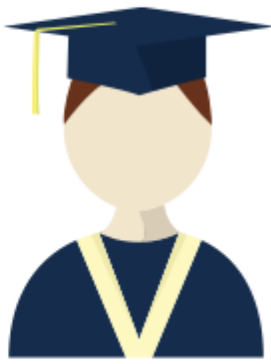
33 Jahre

durchschnittliche Berufserfahrung in Europa inkl. Deutschland

7 Jahre

84 Prozent

der MBA-Absolventen steigen in die Beratungsbranche ein



Ingenieure absolvieren einen MBA mit Schwerpunkt

General Management

Sven, Maschinenbauingenieur, 32 Jahre, fünfjährige Berufserfahrung

5 wichtige Gründe für einen MBA*



38 Prozent: Netzwerk ausbauen

91 Prozent: Fachkompetenzen erweitern



50 Prozent: Internationale Erfahrung / interkulturelle Kompetenz erwerben

38 Prozent: mehr Gehalt



98 Prozent: Karriereperspektiven erweitern

Gründe von Sven



Englischkenntnisse verbessern



Betriebswirtschaftliche Kompetenzen ausbauen



Führungs- und Managementqualifikationen entwickeln

Ziel: Projektleiter Montageanlagen



Checkliste vor einem MBA-Studium:



Karriereziele:

Welche Ziele und Wünsche habe ich und wie will ich diese erreichen? Ist ein MBA die passende Weiterbildung zu meinen Zielen oder ist eine fachbezogene Qualifikation die richtige Wahl?



MBA-Ziele:

Was will ich mit einem MBA konkret erreichen z.B. in eine Führungsposition aufsteigen, den Unternehmensbereich oder gar die Branche wechseln, bei der eine Zusatzqualifikation sinnvoll ist?



Dauer und Art des Studiums:

Welches MBA-Studium kommt in Frage: Vollzeit (ca. ein bis zweieinhalb Jahre), berufsbegleitend in Teilzeit (zwei Jahre), Fernstudium (zwei bis zweieinhalb Jahre) oder Online (ein bis zwei Jahre)?



MBA-Programm:

Welche Studieninhalte soll ein MBA abdecken: Führungs- und Managementkompetenzen? Internationale Ausrichtung? Wie stark soll der Praxisbezug zu sein? Welche Vorlesungen gibt es und wie sind diese gestaltet?



Soft Skills:

Wie wichtig sind mir der Erwerb von Soft Skills bzw. interkulturelle Kompetenzen? Was bietet der MBA-Studiengang an?



Finanzen:

Was darf das MBA-Studium kosten? Wie kann ich den MBA finanzieren? Wo erhalte ich Unterstützung?



Arbeitgeber:

Wie unterstützt der Arbeitgeber eine Weiterbildung in Form eines MBAs? Kann ich einen Bildungsurlaub beantragen?



Motivation:

Wie sieht meine Motivation aus? Bin ich diszipliniert genug, zwei Jahre oder länger mein Privatleben einzuschränken, um meine Fachkompetenzen zu erweitern?



Zulassung:

Erfülle ich die Zugangsvoraussetzungen beispielsweise Berufserfahrung, Arbeitsverhältnis, Sprachnachweise, GMAT- oder GRE-Testergebnisse?



Start:

Wann und wo soll das MBA-Programm starten?